

# STAINED GLASS

Art Works 15



Baroque





# 時を超える輝き

美しい光彩は、豊かな暮らしを演出します

西洋の建築様式が伝えられた明治以降、日本の名建築と言われる邸宅の数々には、ステンドグラスが多く取り入れられてきました。それから百数十年を経た現代においても、ステンドグラスは光の芸術として、住空間に最上級の安らぎと寛ぎを演出しています。

ステンドグラスバロックは、ステンドグラス工芸家白井定一が主宰を務めるオーダーメイド専門のステンドグラス制作工房です。美術・芸術の分野はもとより、常に内外の幅広い情報収集に努め、お客様ひとりひとりのご要望とライフスタイルに寄り添ったオリジナルのデザインを、自信を持ってご提案しております。

作品に使用するガラス素材は、欧米諸国から輸入した手作りのガラスです。作品にとって最も効果的な素材の選択が出来るように、様々な種類のガラスを豊富に取り揃えています。ステンドグラスが出来上がるまでの、ガラスカット、鉛線による組立て、それを接合するハンダ付け等の工程は、熟練した職人が全て手作業で行います。特にガラスのピースを繋ぐハンダ付けの工程では、仕上がりが美しく強度も兼ね備えた全面ハンダの特殊技法を取り入れております。この技法は、手間と高い技術を要しますが、お客様により良い作品をお届けする為の欠かせない技術であると考えております。

ステンドグラスの文化を継承しながら、その魅力をより多くの方に伝え、時代を超えて親しまれる作品を後世に残していきたい。

それが私共ステンドグラスバロックの願いです。

Baroque



# High grade

ハイグレード

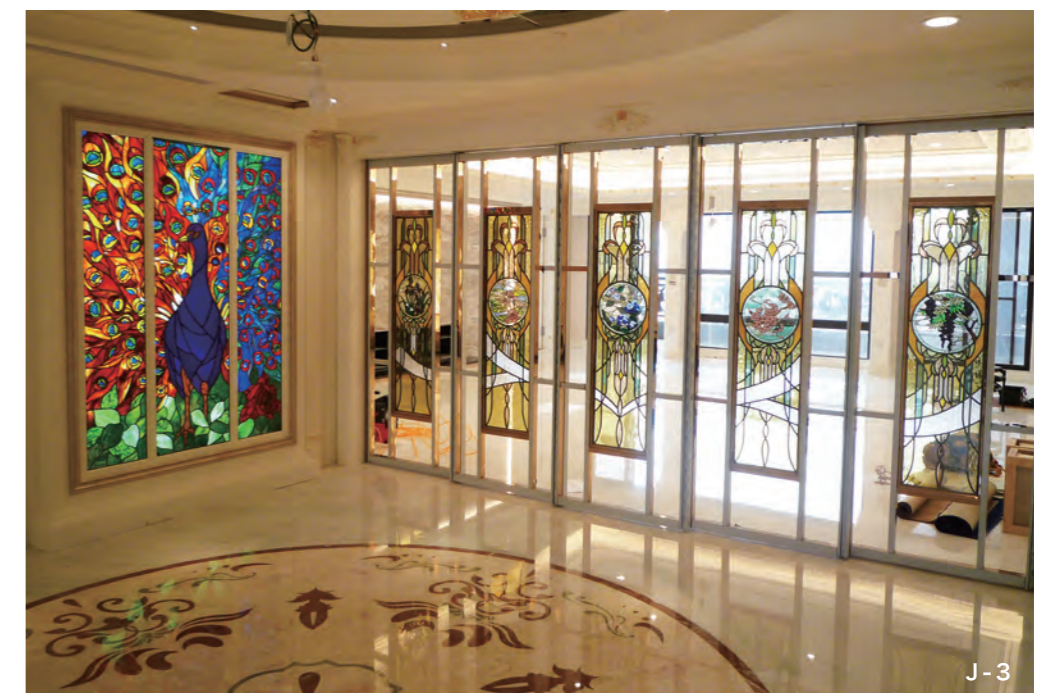
バロックの最新作品など、随時更新しております。  
ホームページも是非ご覧ください。  
<https://www.baroque-web.com>



J-1



J-2



J-3

## ハイグレードなデザイン

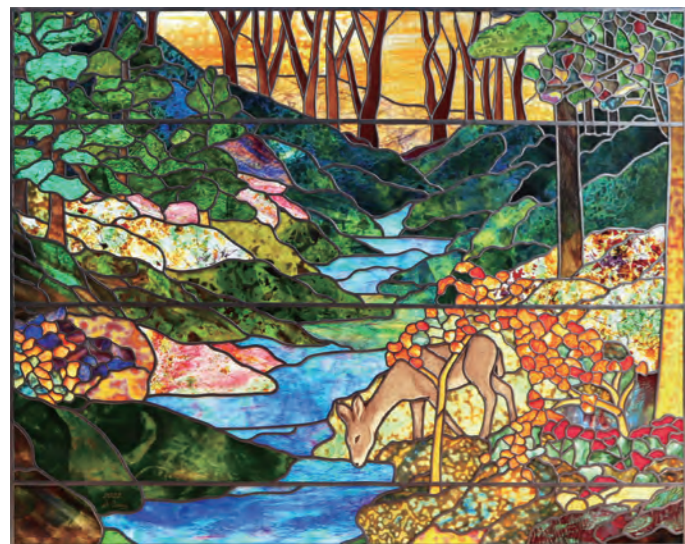
公共・民間施設だけに留まらず、住宅にも高級で良質なステンドグラスは取り入れられています。作品はすべて、全国数千件以上の住宅のステンドグラスを制作してきた弊社の実績と経験を活かしたオリジナル作品です。



## ティファニースタイル

ジュエリーブランドとして有名なティファニー社の2代目であるルイス・コムフォート・ティファニー氏はアートの勉強でヨーロッパを訪れ、ステンドグラスに出会い、数々の素晴らしい作品を生み出しました。

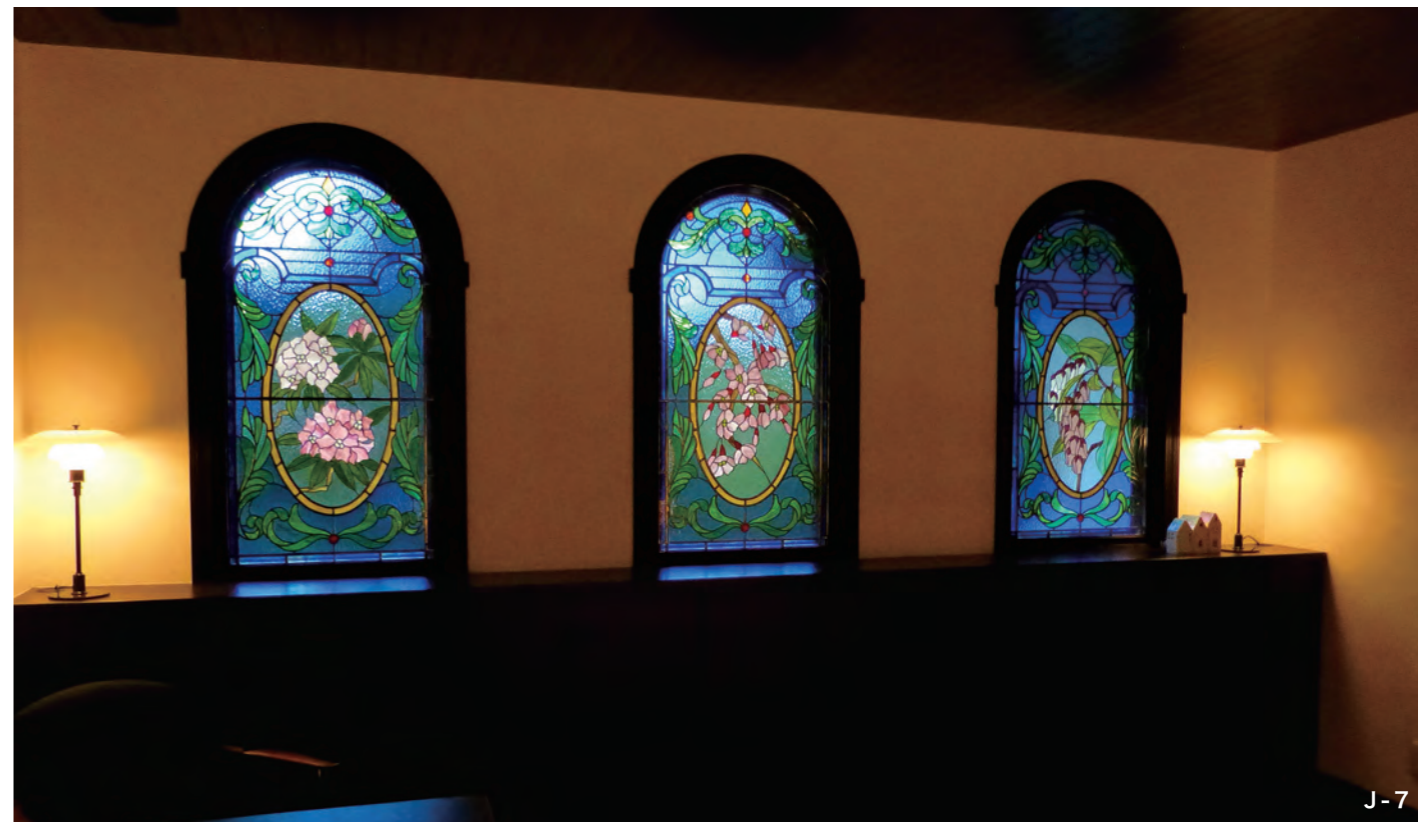
その繊細でステンドグラスとは思えないような写実的な作品は「ティファニースタイル」として、ステンドグラスのデザインにおいて確固たるジャンルとなっています。







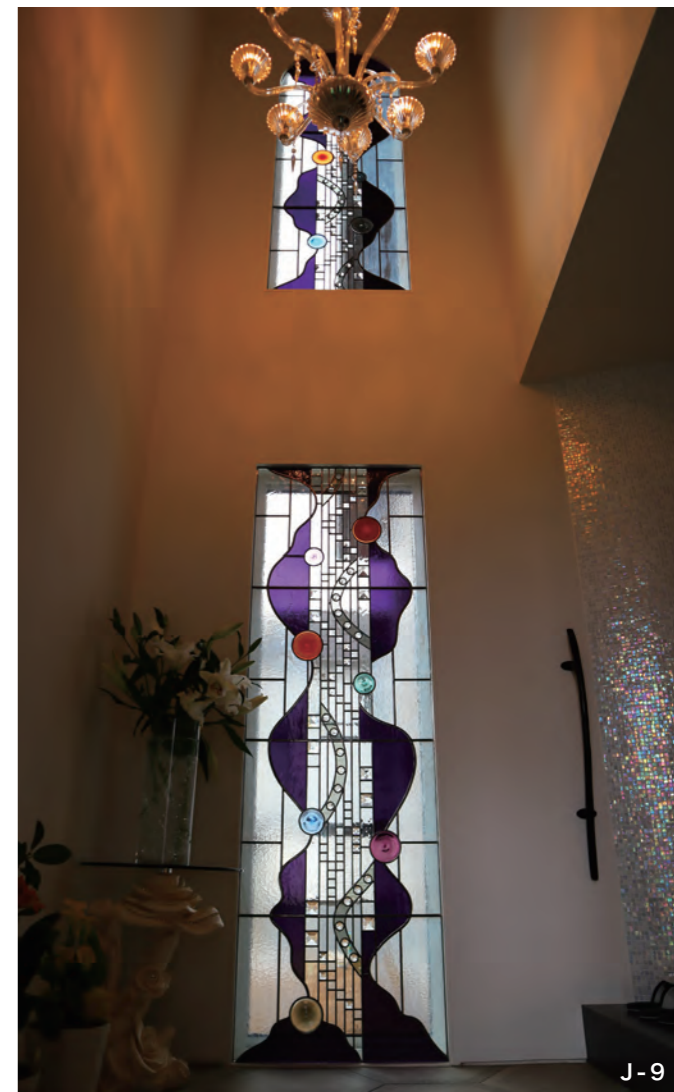
J-6



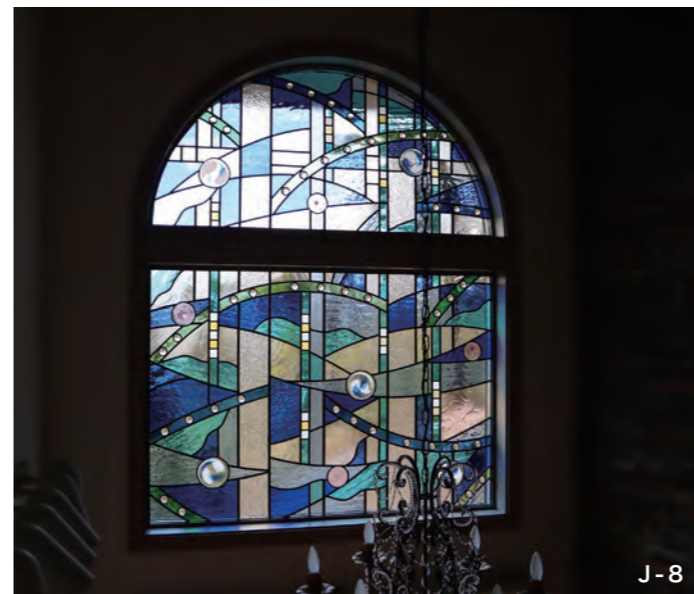
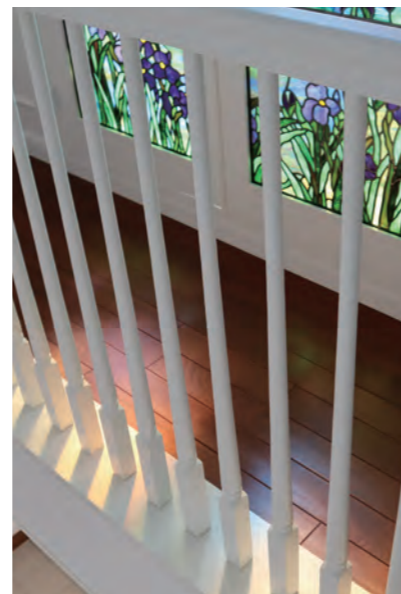
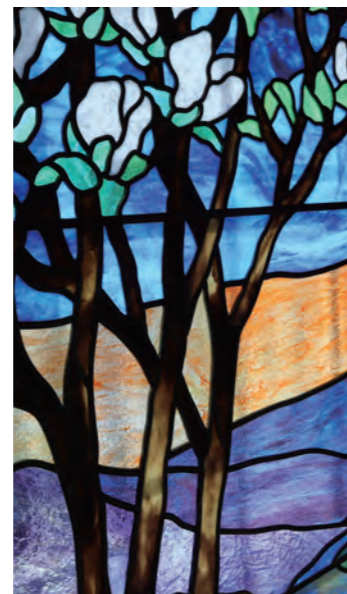
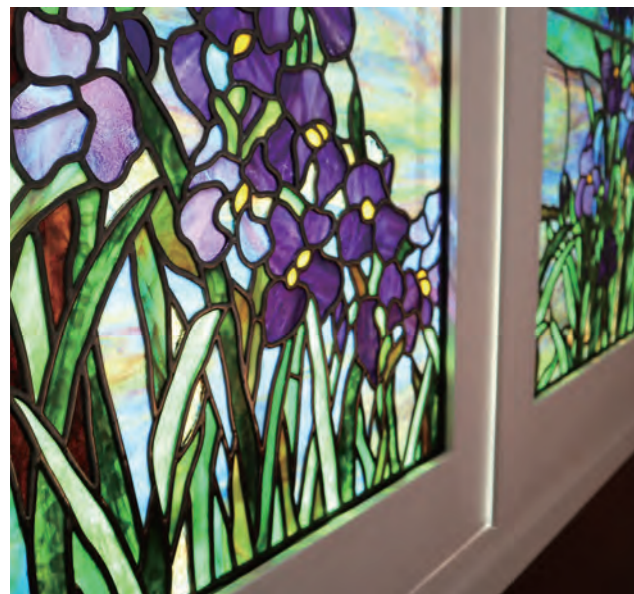
J-7

### ロンデル・ジュエルのデザイン

色ガラスとは別にロンデルやカットジュエルをポイントとして使うことによって、抽象デザインが一気に華やかなものになります。ロンデルとカットジュエルは大小様々な色や形があり、使うものによって作品の雰囲気がガラッと変わります。

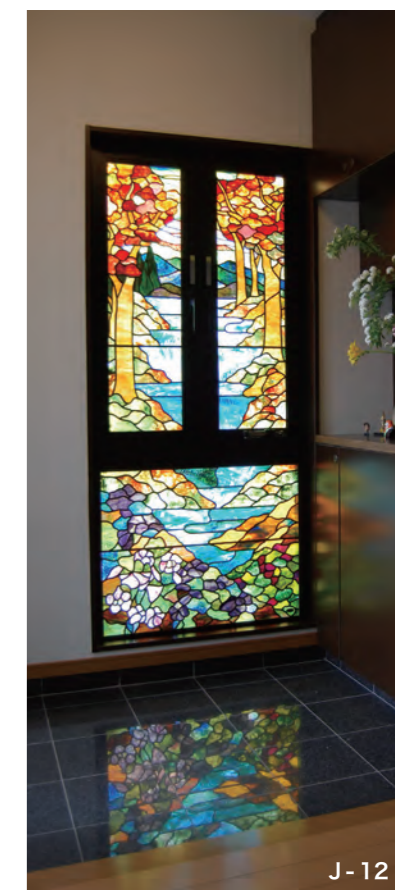


J-9



J-8



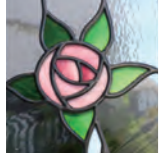


## 風景のデザイン

心に残る思い出を絵画のように飾りたい、ずっと残していきたいと望まれるお客様もいらっしゃいます。大切な思い出の風景を、ガラスの色使いで鮮やかに輝かせ、さらに鉛線で強弱をつけることによって遠近感まで繊細に表現します。







## バラのデザイン

バラはお客様から選ばれることが多い人気のモチーフのひとつです。

バラの花びらは立体感や質感などを表現するためにさまざまな色ガラスを使い分けて制作しています。

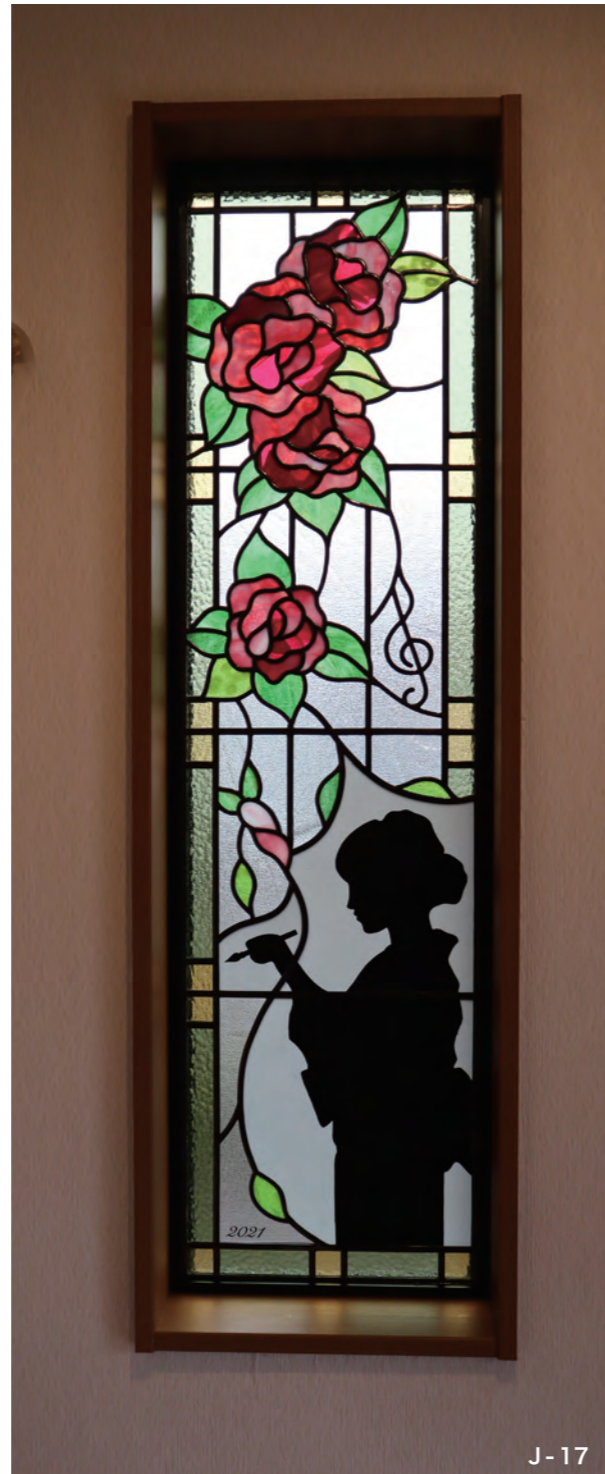
植物のモチーフにおいて一番重要な事はガラス選びとガラスカットです。ガラスの模様を花びらや葉の葉脈の向きにまで注意を払いガラスカットし、より美しいモチーフになるようにこだわっています。



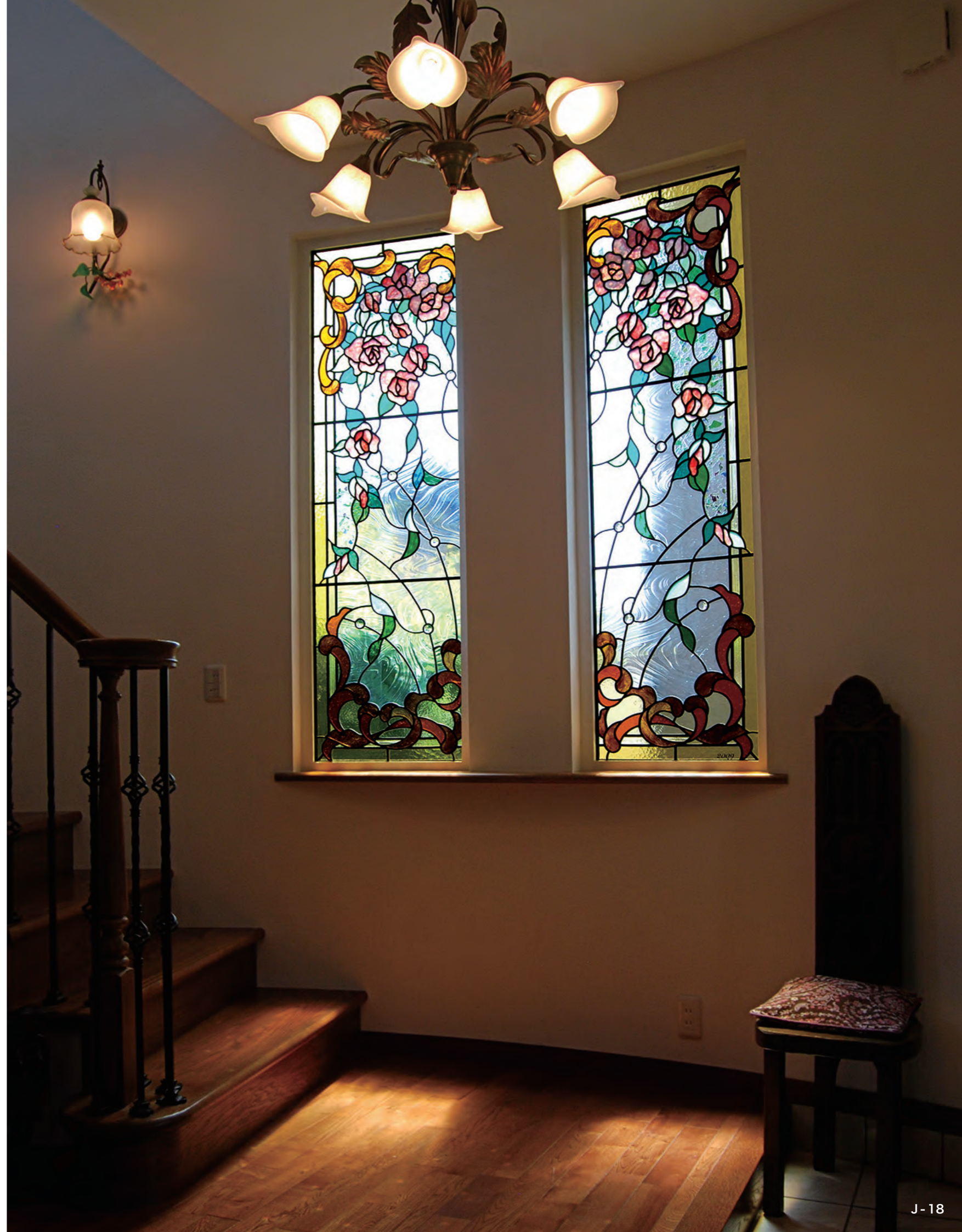
J-15



J-16

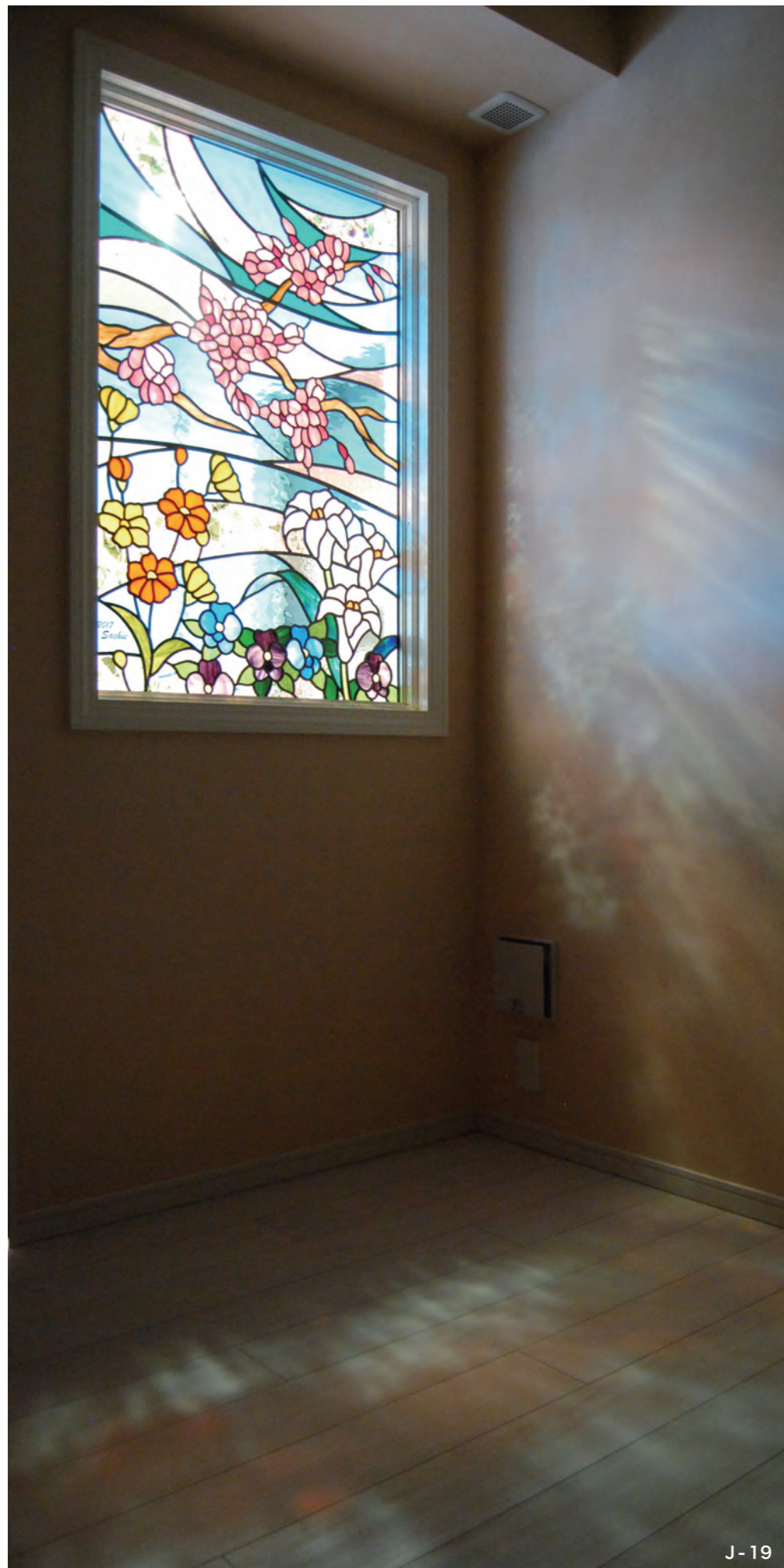


J-17



J-18

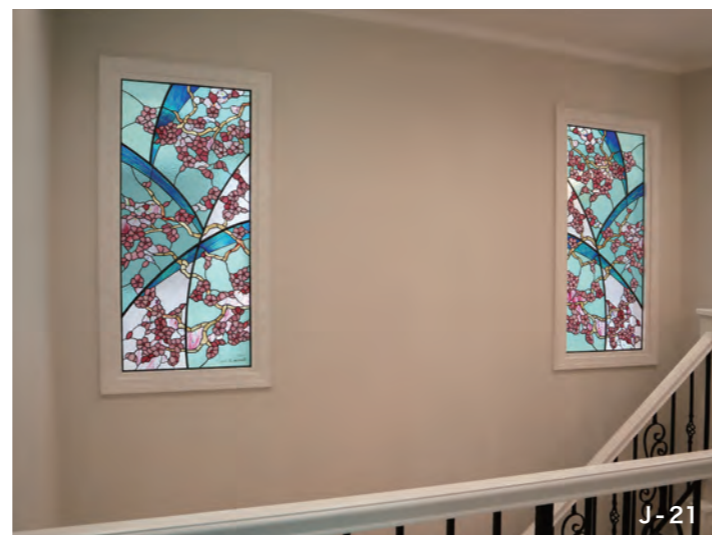




J-19



J-20



J-21

### 桜のデザイン

日本人に最も愛されている花といえば、桜ではないでしょうか。

決して派手な花ではありませんが、春に可憐な花がほころぶ様子は私たち日本人の心を動かします。

そんな桜のステンドグラスを、親しみを持ってご依頼される方が多くいらっしゃるのも、納得が行きます。

桜のデザインは、和室にも洋室にもじっくりくるのも魅力の一つです。



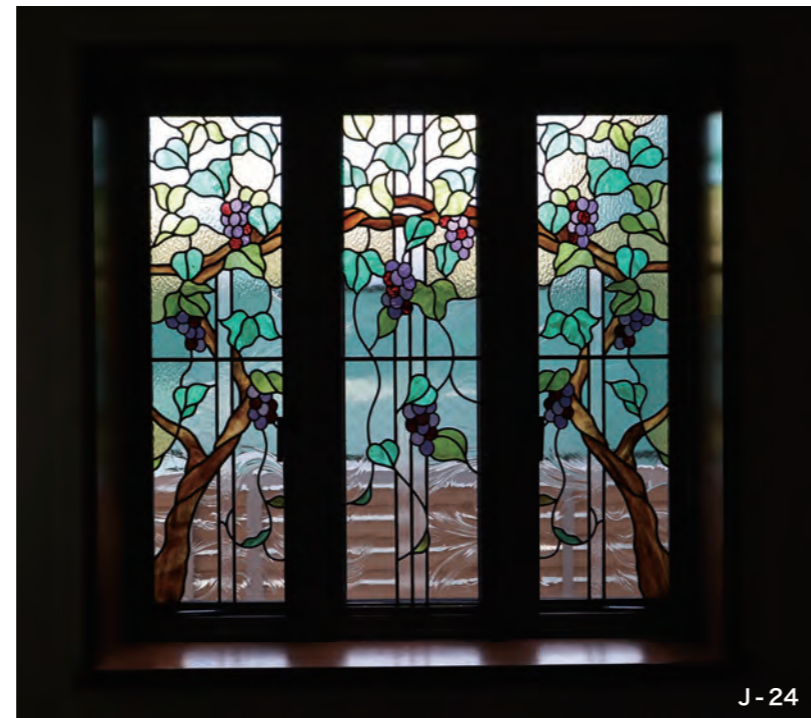
J-22





J-23

ぶどうのデザイン

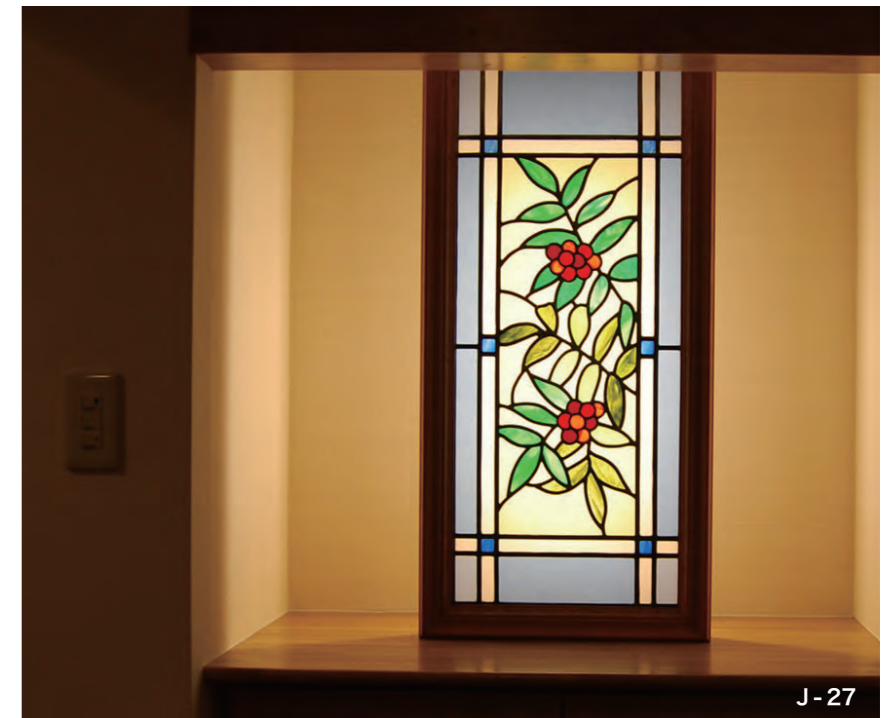


J-24

和のデザイン



J-25



J-27



J-26



J-28





J-29

### 動物のデザイン

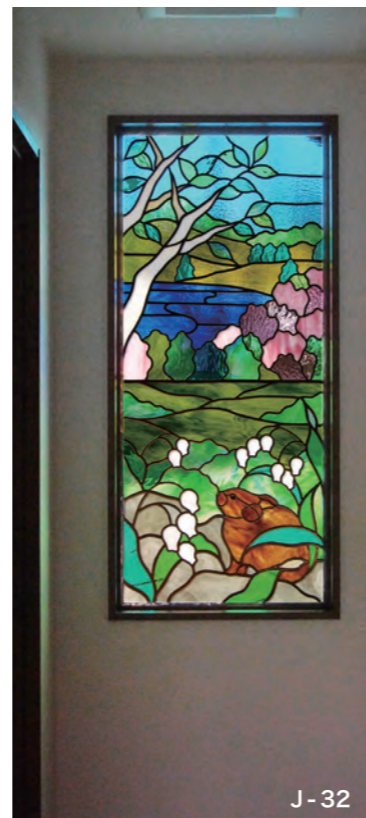
日本の歴史ある洋館のステンドグラスには、多くの鳥や動物などが表現されています。現代でも変わらずお好きな動物のモチーフをステンドグラスにしたいという方がたくさんいらっしゃいます。そんないつの時代も愛される動物モチーフです。



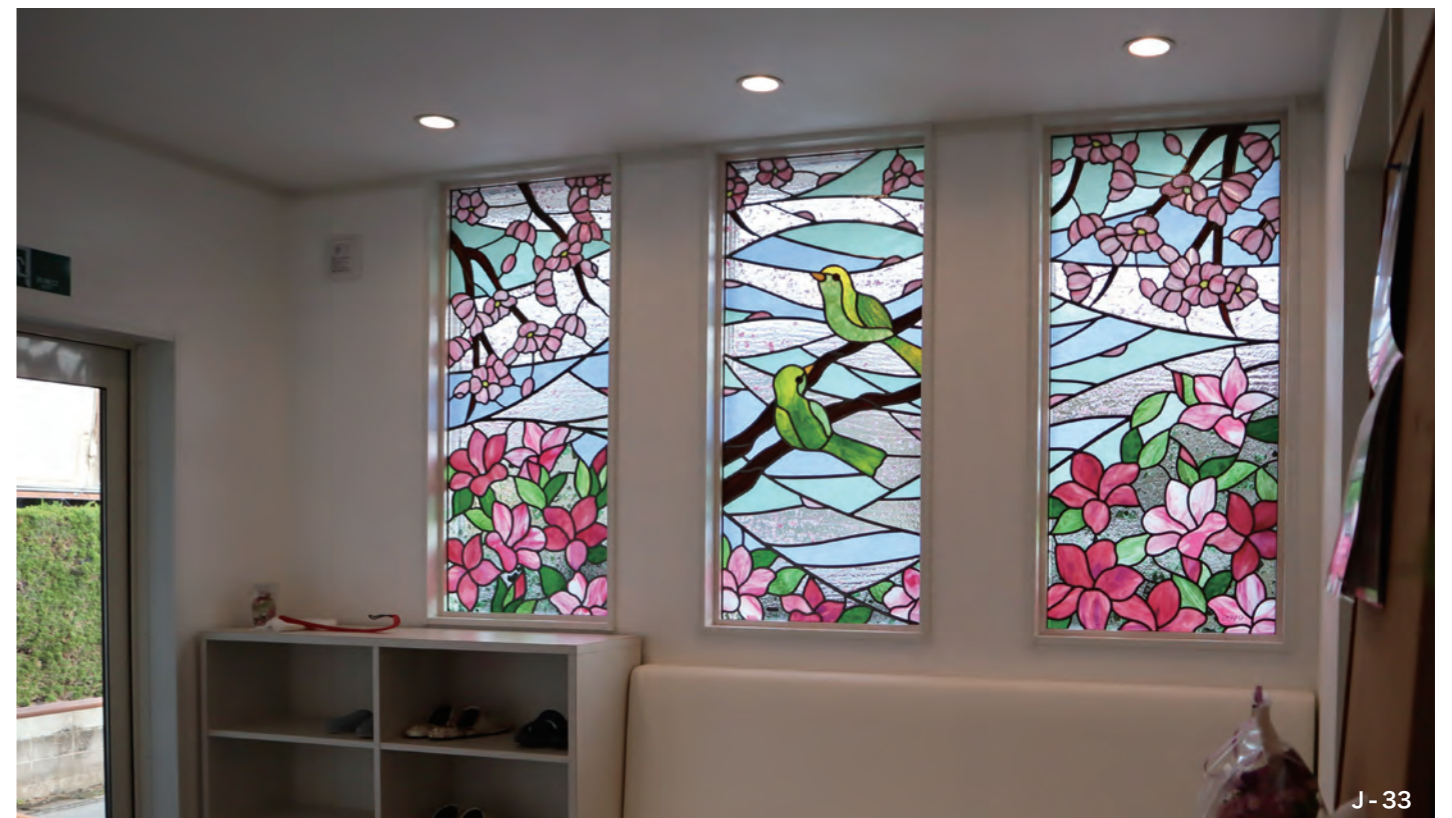
J-30



J-31



J-32



J-33

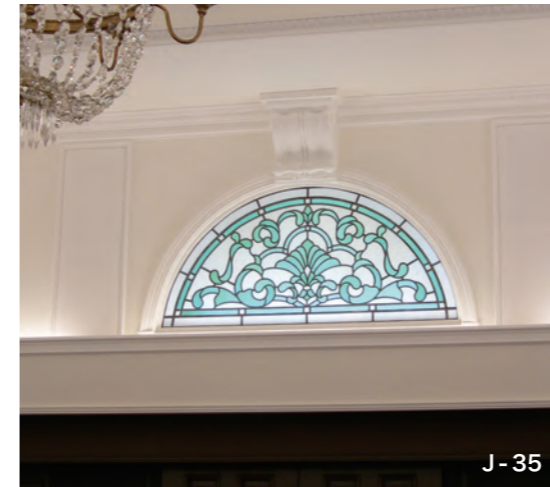




J-34

## アール・ヌーボー ビクトリアのデザイン

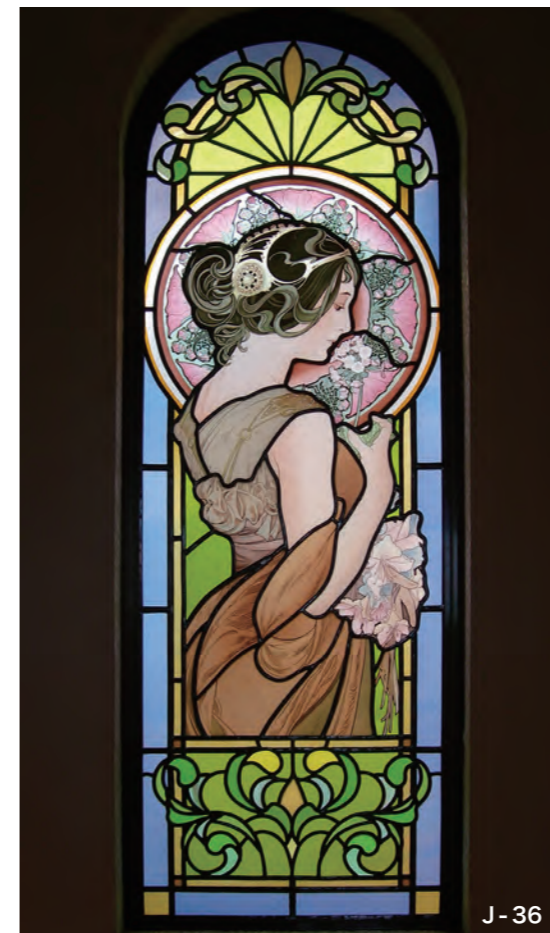
この2つの様式はヨーロッパ発祥ということもあり、ステンドグラスにも多く用いられています。クラシカルで華やかなデザインは、一枚入れるだけでその空間に華やかさをプラスしてくれます。



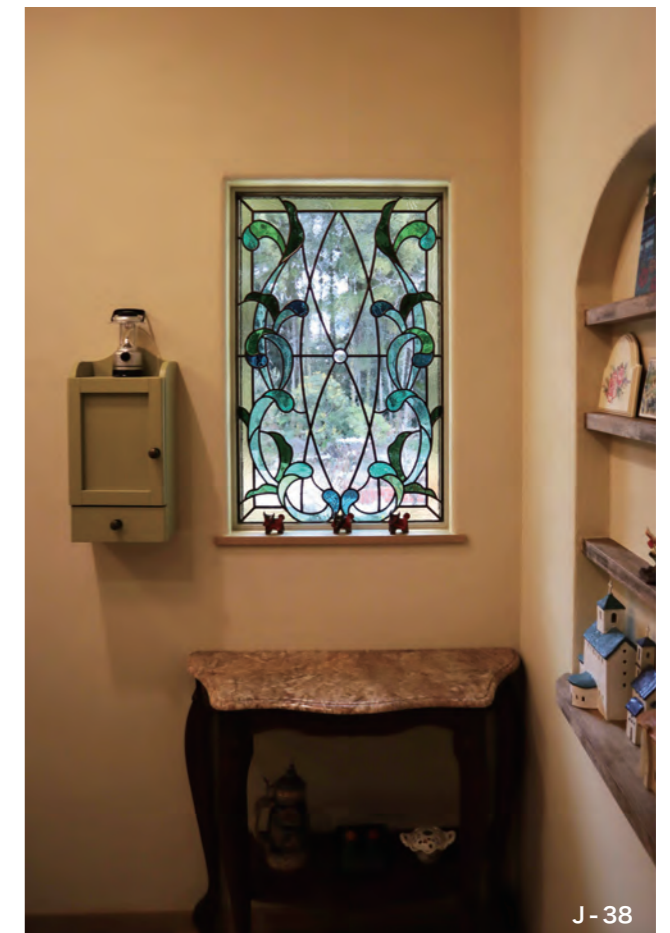
J-35



J-37



J-36



J-38









J-43

小花のデザイン

鉛線で蔓を表現し、小さな花と葉が散りばめられた上品なステンドグラスです。



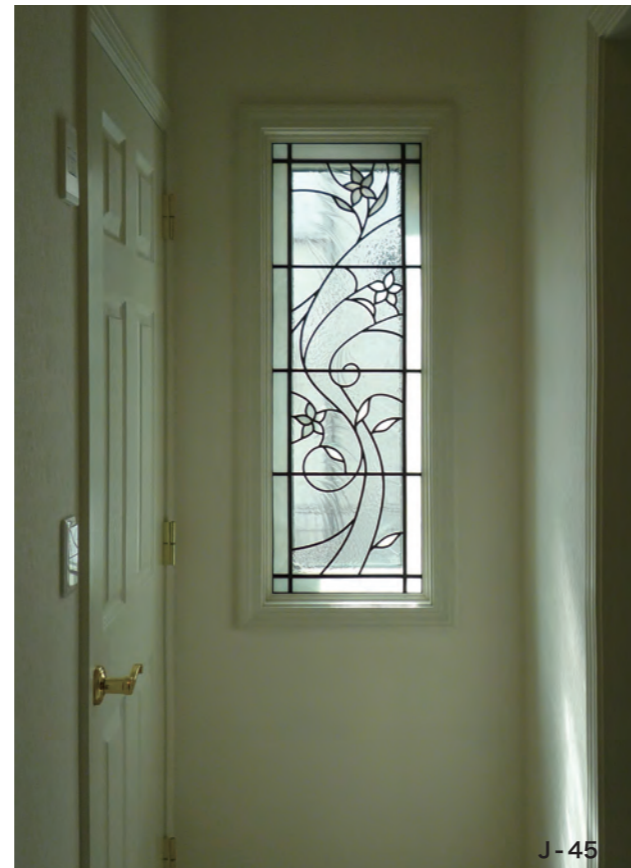
J-46

ワンポイントデザイン

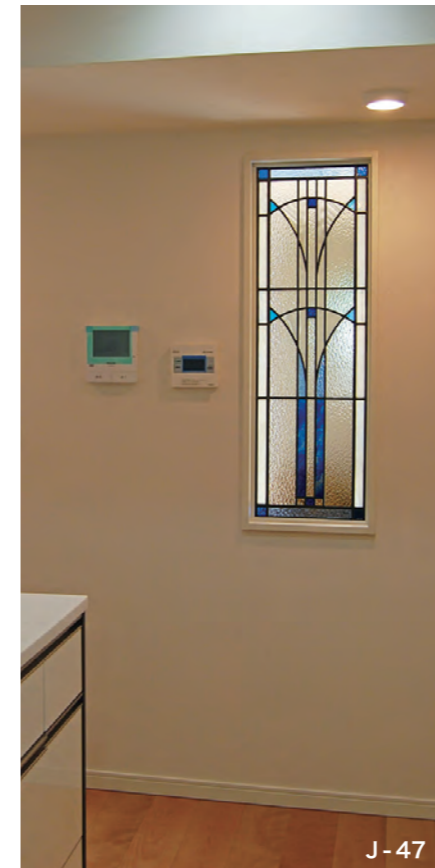
シンプルな装飾デザインは、お部屋のポイントとして気軽に取り入れることができます。



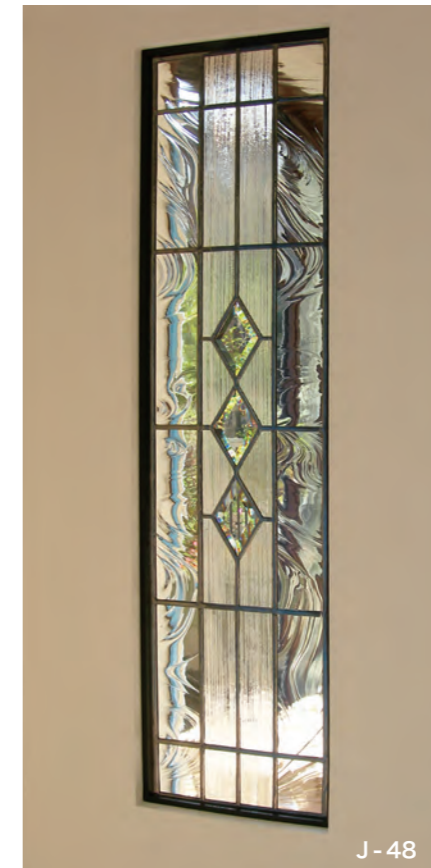
J-44



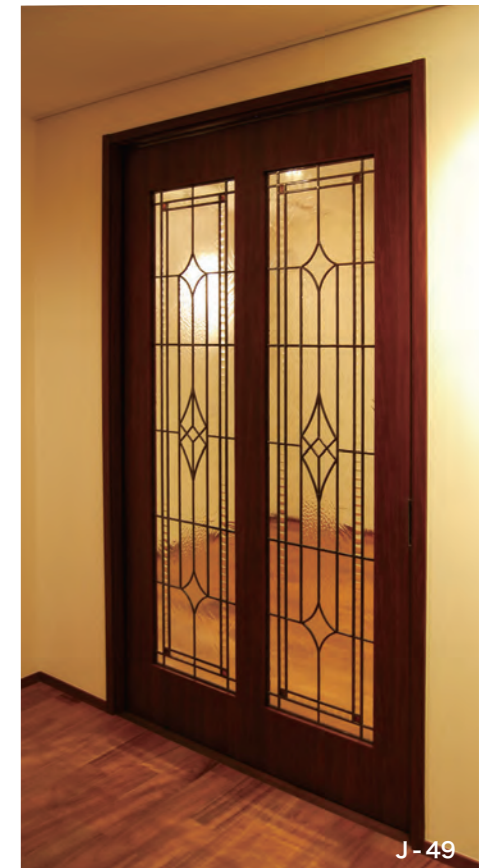
J-45



J-47



J-48



J-49





## ライトスタイル

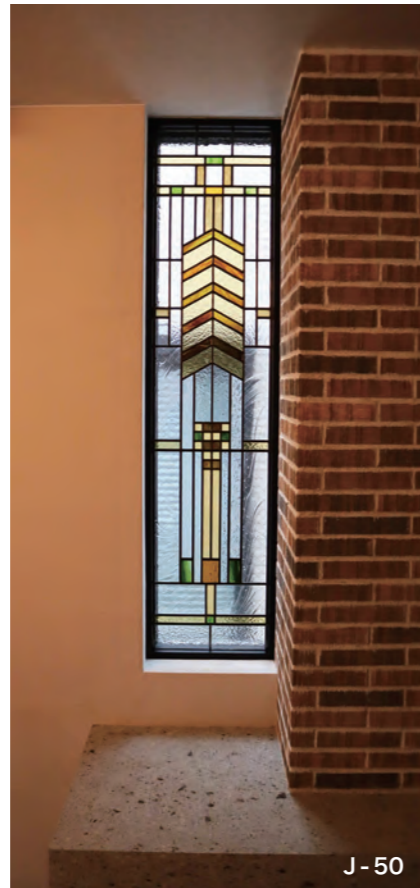
### フランク・ロイド・ライト

Frank Lloyd Wright  
1867,6,8 - 1959,4,9

左右対称「空間の魔術師」とも称される世界三大建築家の一人、フランク・ロイド・ライト (Frank Lloyd Wright)。

それまでは、主に教会建築に使われていたステンドグラスをライトが住宅建築に用いたことにより注目され、住宅に取り付けられることがより一般的になりました。

現代でも住宅に馴染みやすく、かつ高級感を演出してくれるライトスタイルは非常に人気のデザインです。



J-50



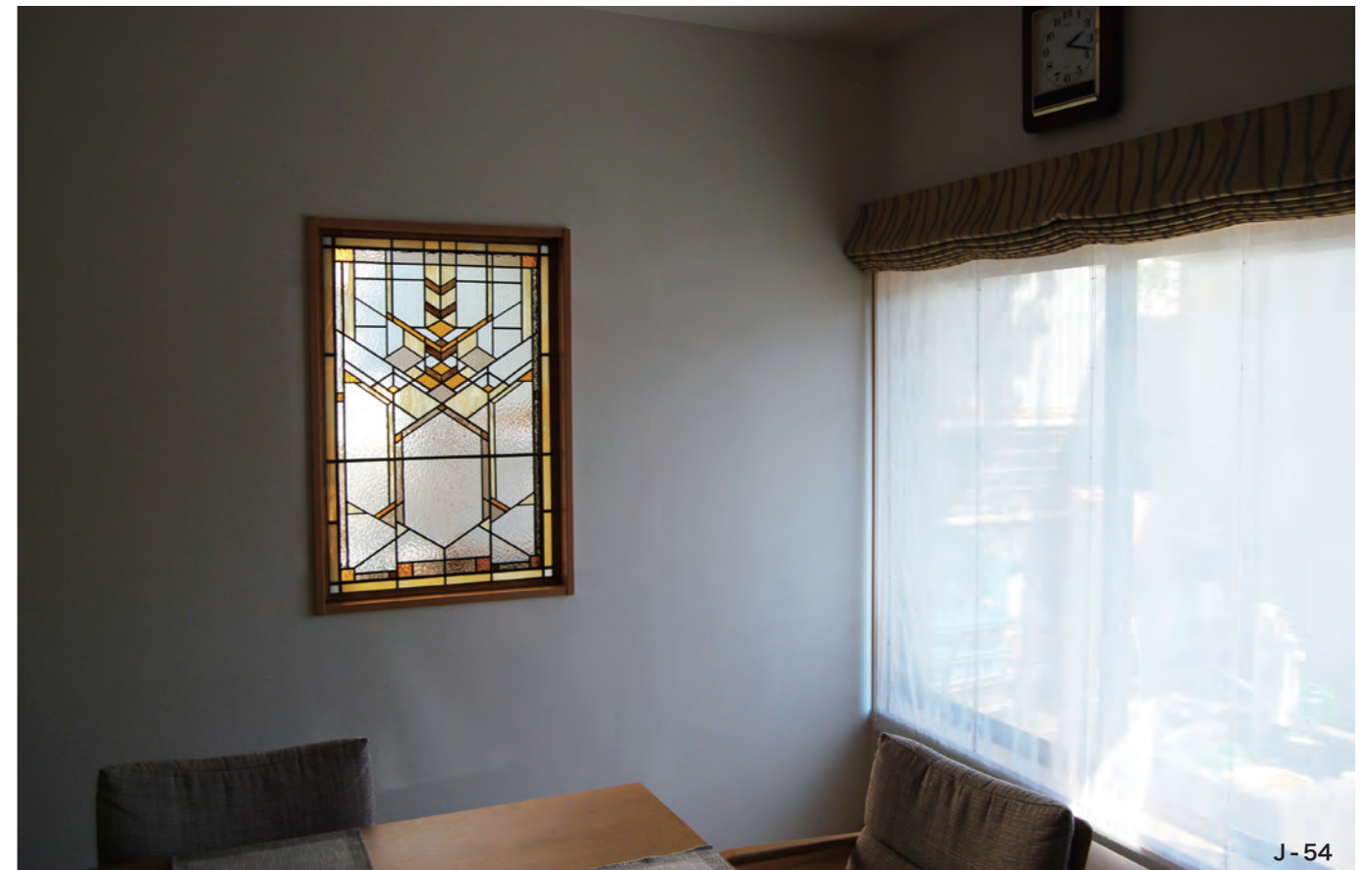
J-51



J-53

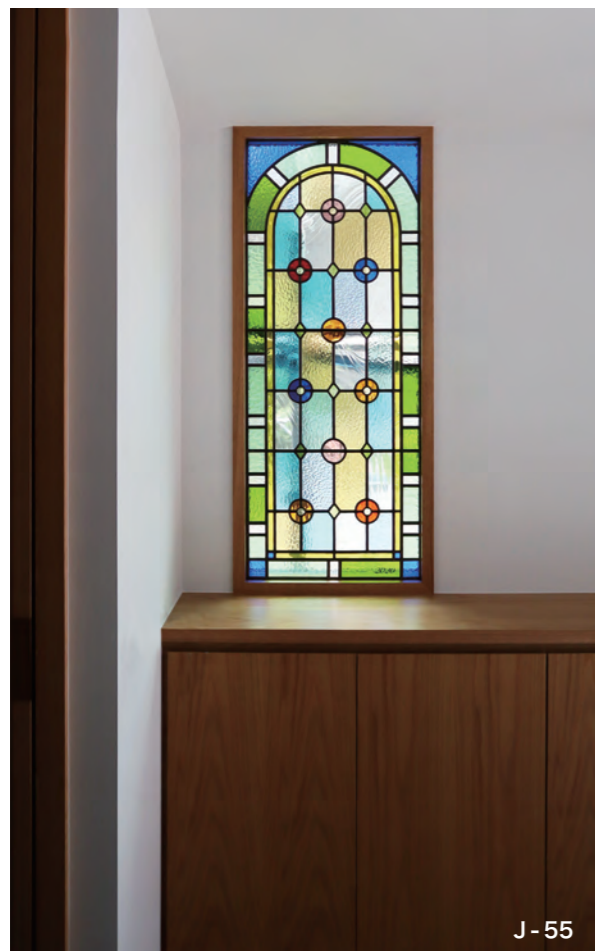


J-52



J-54





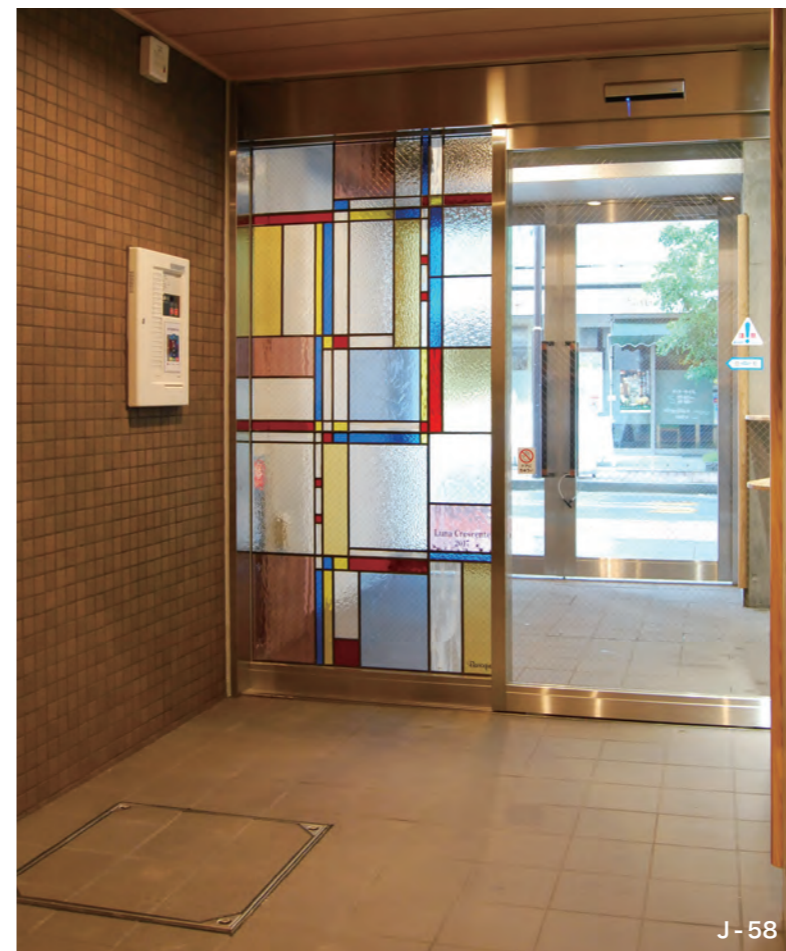
J-55



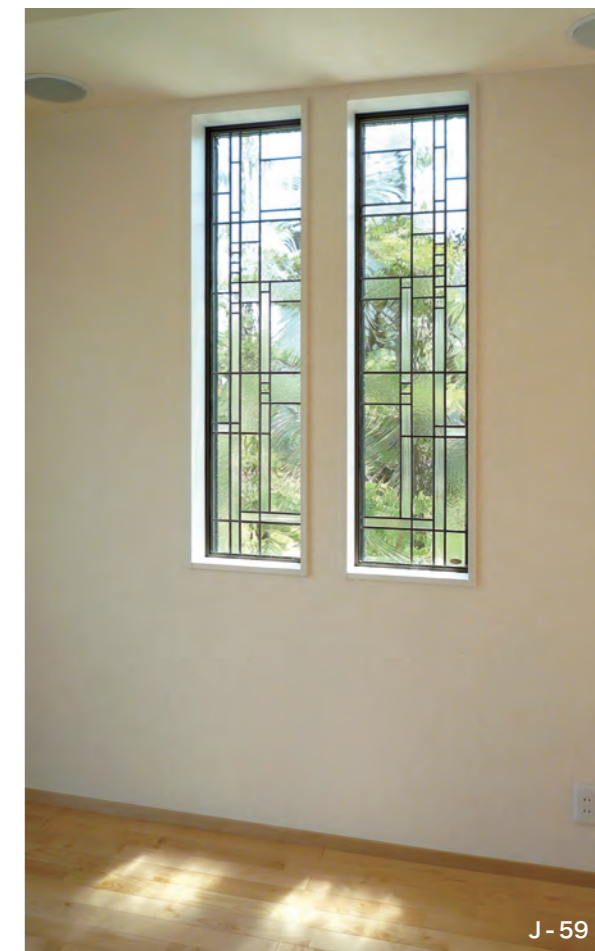
J-56

### 曲線のあるデザイン

曲線と直線の調和が美しいデザインは、落ち着いた雰囲気でありながら、しっかりとお部屋を彩る装飾となります。



J-58



J-59

### 直線のデザイン

装飾や要素を抑え洗練されたシンプルなデザインは、すっきりと美しく、どのようなインテリアにもよく合います。



J-57



J-60



# Etching glass

エッチンググラス



エッチンググラス制作に用いるサンドブラスト技法とは、板ガラス表面に細かい砂を圧縮空気で吹き付けて彫り込むガラス工芸技法です。色彩はありませんが、深彫り、重ね彫り、影付け処理などにより、洋風、和風を問わないモチーフの繊細な表現が可能で、上品で格調高いインテリアになります。



J-62



J-61



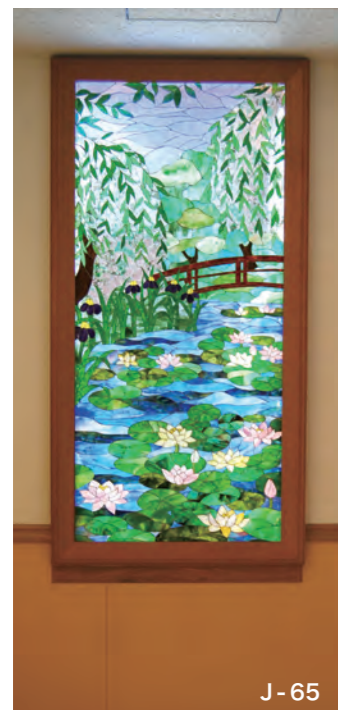
J-63



# Mosaic

## モザイク

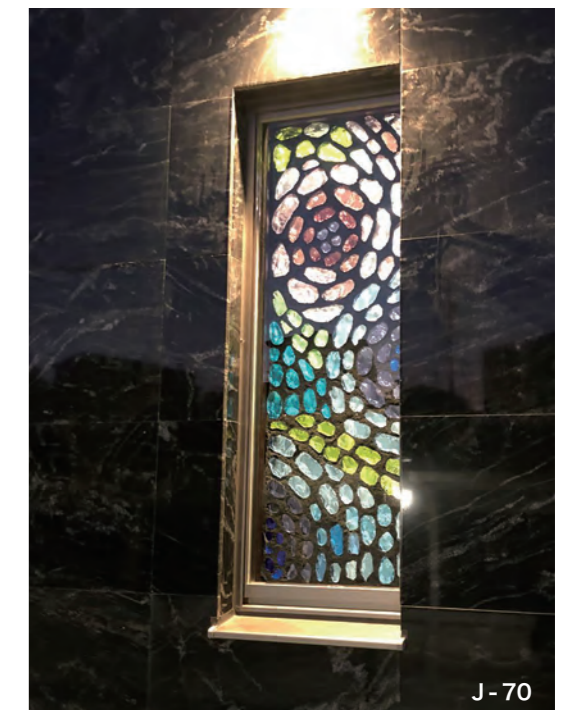
モザイクとは鉛線(ケーム)を使わず、繊細にカットされた色ガラスを透明な板ガラスに貼り付け制作したものです。一般的なモザイクタイルとは異なり、ステンドグラス同様に光を透過させることができます。また、作品には鉛線がありませんので、まるで一枚の絵画のような仕上がりになります。



# Dalle de verre

## ダル・ド・ヴェール

ダル・ド・ヴェールとは、フランス語で「ガラスの敷石」という意味です。作品は、厚さ 20～25mmのスラブガラスをハンマーで割って成形したものをエポキシ樹脂で固めて制作します。ガラスは成形する時に出来る波紋によって、まるで氷のような輝きを放ち、人々の目を惹きつけます。





# オーダーメイドのステンドグラスが出来るまで

Process

## オンリーワンの作品をご自宅に

経験豊富なプランナーと専属のデザインチームが、お客様だけのオリジナルデザインを作成致します。全国の公共施設や民間商業施設、数千件以上の住宅のステンドグラスを制作してきた弊社の実績と経験を活かして、ご家族がより心地よく暮らせる住環境を、ステンドグラスで演出致します。お客様のご要望やステンドグラスに関する疑問など気になる点をご相談下さい。

## ステンドグラスができるまで

### 1. 打合せ Consultation



ご依頼主または設計者から、イメージ、設置場所、用途、サイズ等を伺い、綿密な打合せからデザインのイメージを膨らませていきます。

### 2. デザイン Design



デザイン専門チームが打合せの内容を基に、デザインイメージをより具体的に絞り込み、作品の概要をまとめ、デザイン画を制作します。

### 3. 型紙制作 Paper production



承認頂いたデザイン画を原寸大に拡大して、ガラスカットの為の型紙を、専用の2枚刃のハサミで切り抜いていきます。

### 4. ガラスカット Glass cut



数千枚の在庫色ガラスの中から、作品のイメージに合うガラスを選び、型紙に合わせて正確にカットしていきます。

### 5. 組立て Assemble



鉛線による組立ては、作品の強度を計算しつつ、デザインに合わせて数種類の太さを使い分け、モチーフの強弱や遠近感を表現します。

### 6. ハンダ付け Soldering



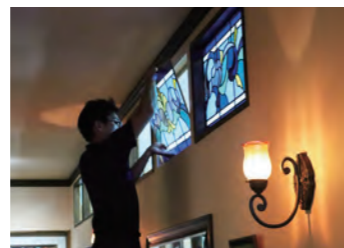
組上がった作品の鉛線に全面ハンダ付けをします。強度と美しさを兼ね備えた全面ハンダの技法は熟練の技術が必要とします。

### 7. 仕上げ Finishing



ガラスと鉛線の隙間を黒色のパテで埋めます。より一層強度がつけます。最後にガラス部分をきれいに磨き上げ、完成です。

### 8. 施工 Mounting



出来上がった作品は、施工現場まで運搬の後、取付まで責任を持って行います。(遠方の場合には梱包発送での対応となります場合があります)

## 全面ハンダ技法をご存知ですか？

ステンドグラスバロックでは、限られた工房でのみ継承されている『全面ハンダ技法』を用いて作品を仕上げます。この技法は、ヨーロッパから伝わる伝統的なステンドグラス技法を基に、地震など天災の多い日本の環境に合わせて先人の知恵によって生み出されました。

『全面ハンダ技法』は、通常制作で用いる鉛線の交点のみにハンダを盛り接着する『点付けハンダ技法』に対し、鉛線の表面全体をハンダで覆うため、数倍の時間と手間がかかります。且つ全面に滑らかにハンダを盛る為には、職人の高い技術力と長年の経験が必要となります。その分、高い強度を保ち、見た目も美しい作品が仕上がります。

ステンドグラスバロックでは、お客様に安心して末永く愛される作品をお届けする為に『全面ハンダ技法』を継承しています。



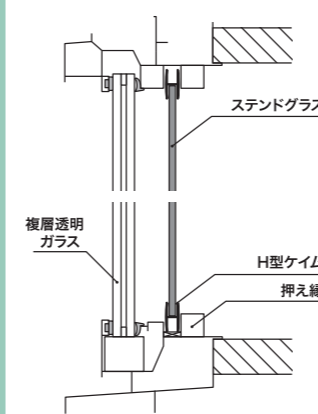
『全面ハンダ技法』



『点付けハンダ技法』

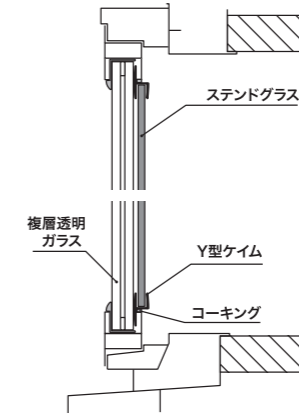
## 取付図

### ■FIXサッシ



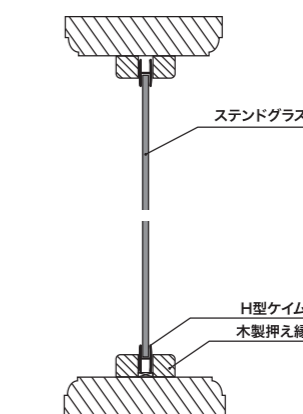
- ◆サッシ複層ガラスの室内側に取付けます。
- ◆室内側内枠に、押え縁で四方固定します。

### ■開閉式サッシ



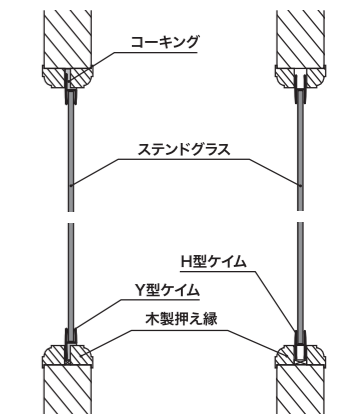
- ◆サッシ複層ガラスの室内側に取付けます。
- ◆サッシの開閉に支障はありません。

### ■室内開口部



- ◆木製押え縁での四方固定です。

### ■建具(ドア)



- ◆既製建具にはY型ケイム仕様の取付けです。
- ◆現作建具の場合はH型ケイム仕様の取付けです。

## Q&A

### Q. 現在住んでいる自宅には取付け出来ませんか？

A. 既存の窓、ドアなどに取付けることができます。新築でなければ取付けができないと思われる方が多いのですが、ご依頼をいただく半数のお客様は、現在お住まいのご自宅に取り付けられています。

### Q. ステンドグラスはFIX窓にしか取付け出来ませんか？

A. そんなことはありません。開閉式のすべり出し窓、上げ下げ窓等への取付けが可能です。また、サッシ複層ガラスの窓に取付ける場合は、複層ガラスはそのまま取付け致しますので、気密性、遮音性を保ったままステンドグラスの美しさをお楽しみ頂けます。

### Q. 制作にはどのくらいの時間がかかりますか？

A. デザイン、制作費決定まで約1~2ヶ月、ステンドグラスの制作は、サイズやデザインの細かさにより異なりますが、約1~3ヶ月のお時間を頂いております。

### Q. 新築の場合、どの時期に打ち合わせをするのですか？

A. 設計段階からご相談いただけますと、最も効果的な取付場所やデザインのご提案をさせていただきます。

### Q. 予算は、どの程度見れば良いのでしょうか？

A. ご希望の取付け場所のサイズとデザインをお伺いし、お見積りをさせていただきます。ステンドグラスは、同じサイズでもデザインの細かさや使用するガラス素材により、価格が大きく変わります。ご予算希望がある場合はご相談下さい。

### Q. お打合せは、どのようにお願いしたらよいのですか？

A. お客様のご要望やステンドグラスに関する疑問など気になる点を、弊社までお問合せ下さい。ご要望に応じて工房主幸白井や弊社プランナーがお打合せに対応致します。お電話はもちろんの事、メールでも対応しております。



# 本社ギャラリー・制作工房

Gallery & Studio



## ステンドグラスギャラリーご案内

ステンドグラス工芸家臼井定一 の作品ギャラリーです。本社営業時間内は、展示作品の解説から制作技法、オーダーのご相談まで、工房スタッフがご案内させていただきます。ギャラリー見学ご希望の場合は、HP内「ギャラリー見学予約」または、お電話（048-778-8071）にてご予約下さい。

### ■所在地■

〒331-0054 埼玉県さいたま市西区島根 206 番地  
TEL. 048-778-8071 (代) FAX. 048-778-8072  
<https://www.baroque-web.com>



### ■オープン時間■

月曜日～土曜日 10:00～17:00  
(日曜・祝日・年末年始休業)



# 軽井沢ギャラリー（夏季限定）

Karuizawa Gallery



軽井沢ギャラリー（外観）

## 季節ギャラリーご案内

1983年に夏季限定として開廊した、ステンドグラス工芸家臼井定一 の作品ギャラリーです。開廊期間中は、工房スタッフが別荘、ご自宅のステンドグラスのご相談を承ります。（駐車場はございません。近隣有料駐車場をご利用ください。）軽井沢ギャラリーは季節営業です。開廊期間はホームページでお知らせしております。軽井沢ギャラリーに関する開廊日程詳細やご質問は、本社工房（048-778-8071）までお問い合わせ下さい。

### ■所在地■

〒389-0103 長野県北佐久郡軽井沢町軽井沢 716  
TEL/FAX. 0267-42-3097







撮影=白鳥真太郎 (銀座・花郷にて)

ステンドグラス工房バロックは、欧米を始め世界各国より厳選した素材を直接輸入し、工芸家白井定一を中心に熟練したスタッフが、デザイン・制作と一つ一つ思いを込めて作品に仕上げます。ヨーロッパの伝統的手法を継承し、最高の技術による手づくりの作品は、きっと御満足が得られるものと確信します。

私共は一時として絶やすことのない情熱をステンドグラスにそそぎ、後世に残せる“光の美”を追求してゆきたいと考えます。

バロック工房主宰 工芸家 **白井 定一**

## 略歴

- 1975 米国より帰国後、横浜元町にてステンドグラスの制作を開始
- 1983 長野県旧軽井沢銀座にギャラリーを開設
- 1997 JR 北陸新幹線 軽井沢駅のステンドグラスを制作
- 2002 NHK 総合テレビ「いきいきワイド」に生出演
- 2003 JR 九州新幹線 新八代、出水、川内駅のステンドグラスを制作
- 2008 榎岡かずお氏原画『森の兄弟』のステンドグラス作品を制作
- 2009 東京・銀座「京料理花郷」のステンドグラスを制作  
JR 九州新幹線 久留米駅のステンドグラスを制作  
JR 九州新幹線 新玉名駅のステンドグラスを制作
- 2010 北海道・新千歳空港国際線旅客ターミナルビルのステンドグラスを制作  
フランス・ヴェルサイユ宮殿にて村上隆氏個展のステンドグラス作品を制作
- 2011 東京・池袋 東武デパート「丁紹光来日展」にステンドグラスのコラボレーション作品を出展
- 2012 ヤノベケンジ氏原画によるステンドグラスモザイク作品を制作
- 2013 栃木・那須藤城清治美術館チャペル 藤城清治氏原画によるステンドグラスを制作  
愛知・あいちトリエンナーレ 2013 ビートたけし氏原画によるステンドグラスを制作  
NHK BS-プレミアム『たけしアート☆ビート スペシャル』に出演
- 2014 ステンドグラス制作40周年記念『白井定一 作品集』を出版 (国会図書館収蔵)
- 2015 東京・国家公務員共済組合連合会 九段坂病院のステンドグラスを制作
- 2017 広島・世界平和記念聖堂 (重要文化財) のステンドグラス修復に着手
- 2018 宮崎・宮崎ブーゲンビリア空港 藤城清治氏原画によるステンドグラス制作に着手
- 2019 宮崎・宮崎ブーゲンビリア空港 藤城清治氏原画によるステンドグラスを制作
- 2020 東北電力・奥会津水力館のステンドグラスを制作
- 2021 埼玉・武蔵野銀行本店のステンドグラスを制作
- 2022 東京・町田いずみ浄苑 藤城清治氏原画によるステンドグラスを制作



## Company Overview

会社名	株式会社ステンドグラスバロック Stained Glass Baroque Co., Ltd.
所在地	<p>■ 本社工房・ギャラリー 〒331-0054 埼玉県さいたま市西区島根 206 番地 TEL. 048-778-8071(代) FAX. 048-778-8072</p> <p>■ 軽井沢ギャラリー (夏季限定) 〒389-0103 長野県北佐久郡軽井沢町軽井沢 716 TEL/FAX. 0267-42-3097</p>
工房創立	1975年
ホームページ	<a href="https://www.baroque-web.com">https://www.baroque-web.com</a>
資本金	壹千万円
従業員数	12名 (2022年7月現在)
代表取締役	白井 定一 (ステンドグラス工芸家) フランス・インターナショナルヴィトライユ会員
建築業許可 取引銀行 主要取引先	<p>埼玉県知事 許可 (般-30) 第 62748 号</p> <p>埼玉りそな銀行 三菱 UFJ 銀行 武蔵野銀行 清水建設株式会社 株式会社竹中工務店 鹿島建設株式会社 大成建設株式会社 株式会社大林組 戸田建設株式会社 松井建設株式会社 住友林業株式会社 三菱地所ホーム株式会社 東京セキスイハイム株式会社 積水ハウス株式会社 住友林業ホームテック株式会社 株式会社三越伊勢丹</p> <p>その他、建設会社、設計事務所、商社、ギャラリー、ガラスメーカー等</p>